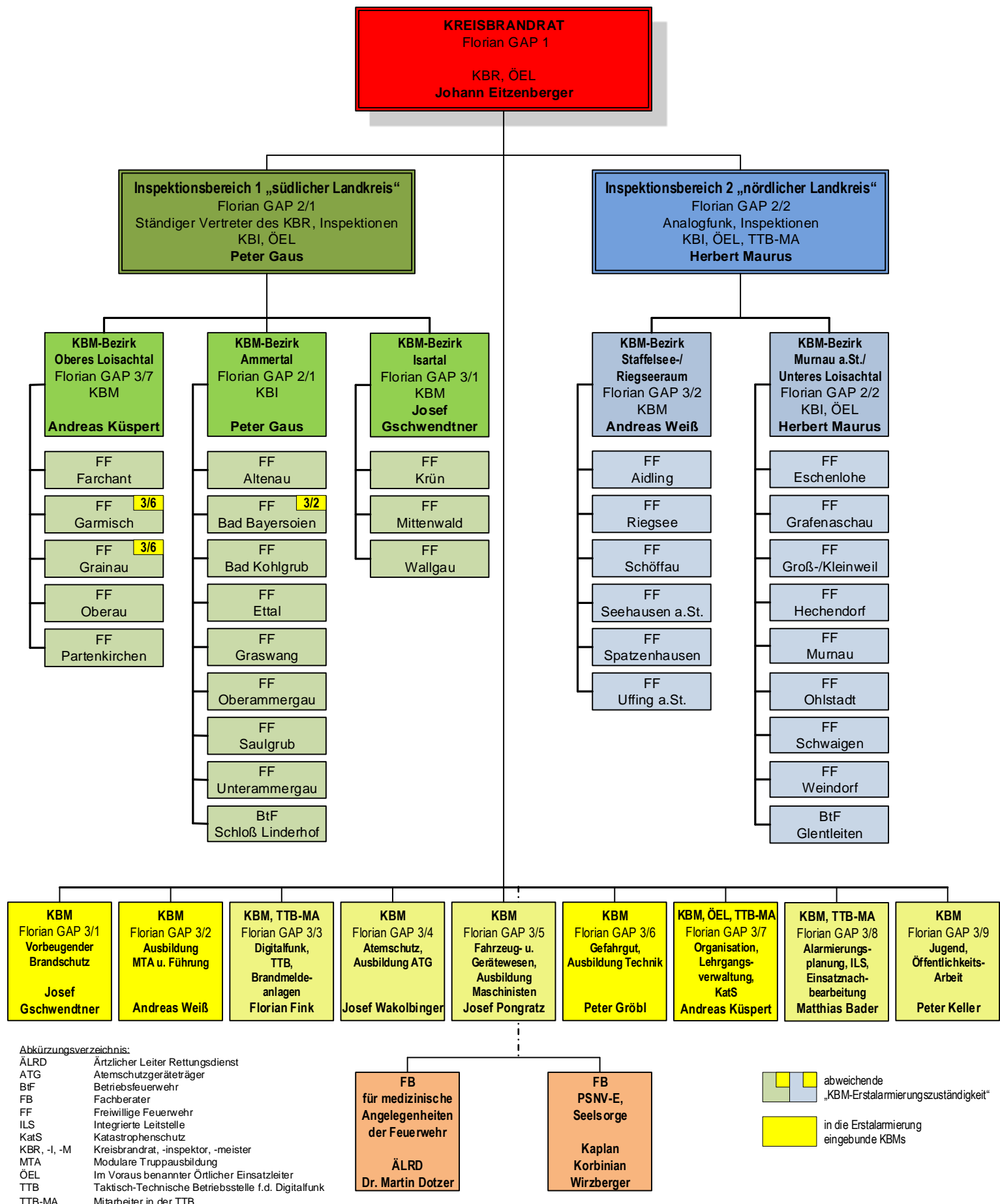





# Organigramm der Kreisbrandinspektion Garmisch-Partenkirchen

Stand: 01.02.2019



## Abkürzungsverzeichnis:

ÄLRD	Ärztlicher Leiter Rettungsdienst
ATG	Atemschutzgeräteträger
BtF	Betriebsfeuerwehr
FB	Fachberater
FF	Freiwillige Feuerwehr
ILS	Integrierte Leitstelle
KatS	Katastrophenschutz
KBR, -, -I, -M	Kreisbrandrat, -inspektor, -meister
MTA	Modulare Truppausbildung
ÖEL	Im Voraus benannter Örtlicher Einsatzleiter
TTB	Taktisch-Technische Betriebsstelle f.d. Digitalfunk
TTB-MA	Mitarbeiter in der TTB

  abweichende „KBM-Erstalarmierungszuständigkeit“  
 in die Erstalarmierung eingebundene KBMs